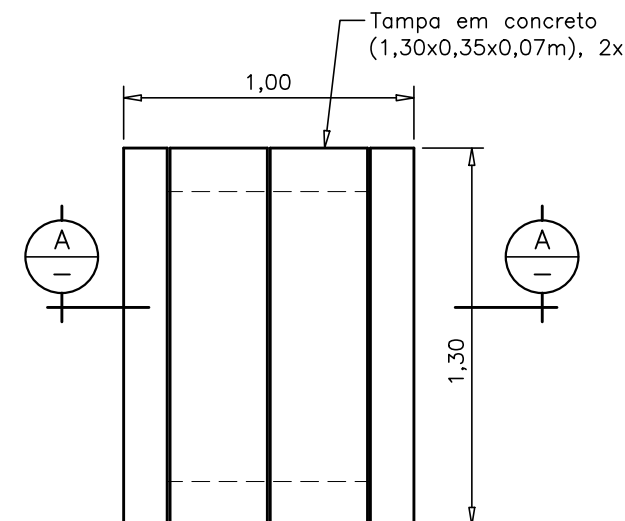
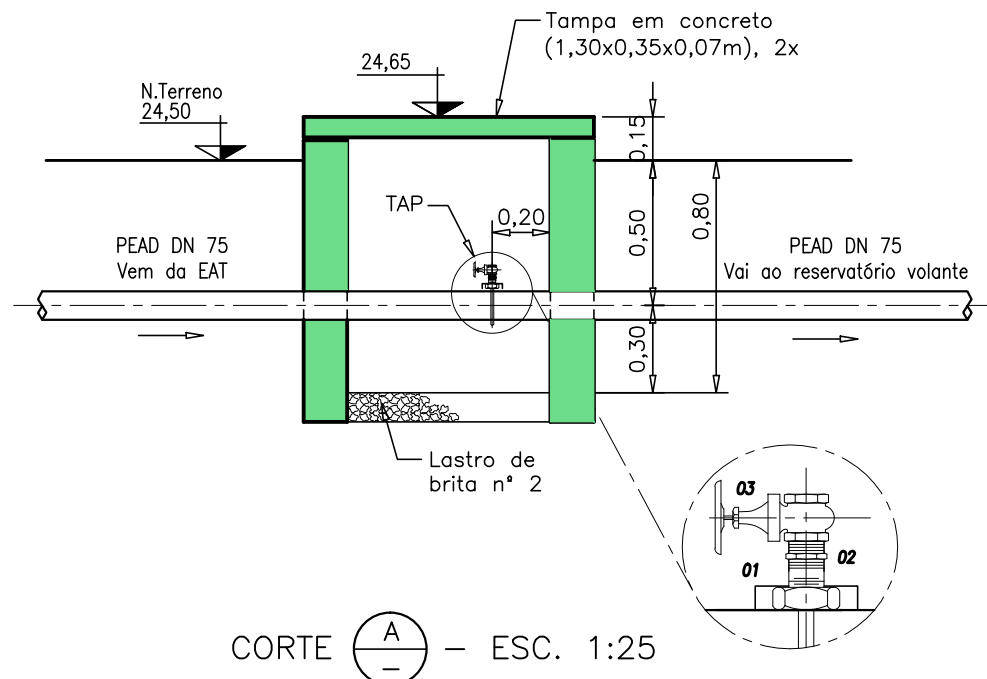


PLANTA - ESC. 1:25



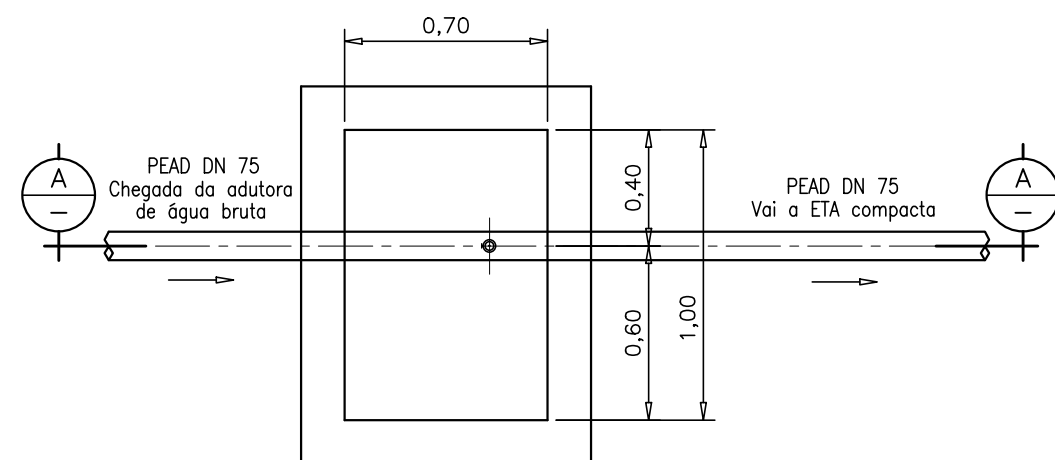
PLANTA DE COBERTURA – ESC. 1:25

CORTE - ESC. 1:25

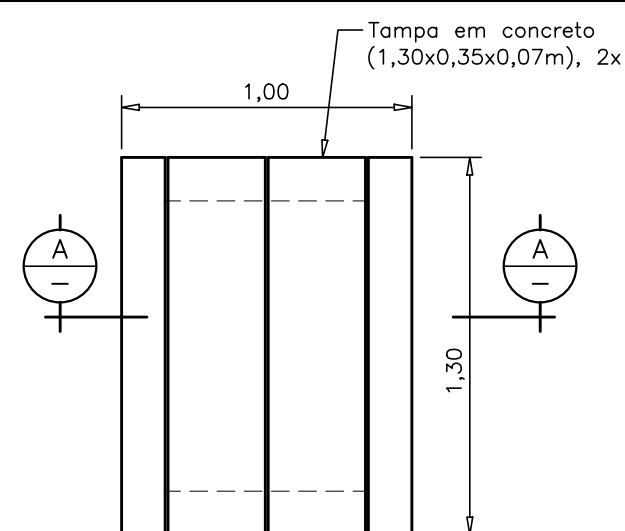
TAP – MEDIDOR DE VAZÃO DA ÁGUA TRATADA

03	Registro de gaveto, série 150, DN3/4"	Bronze	pç	01	Conforme especificação técnica
02	Niple duplo, DN3/4"	Fº GALV.	pç	01	Conforme NBR6943, NBR NM ISO7/1"
01	Colar de tomada, DN75 x DN3/4"	PEAD	pç	01	Conforme NBR7998
ITEM	D I S C R I M I N A Ç Ã O	MATERIAL	UNID	QTD.	OBSERVAÇÃO

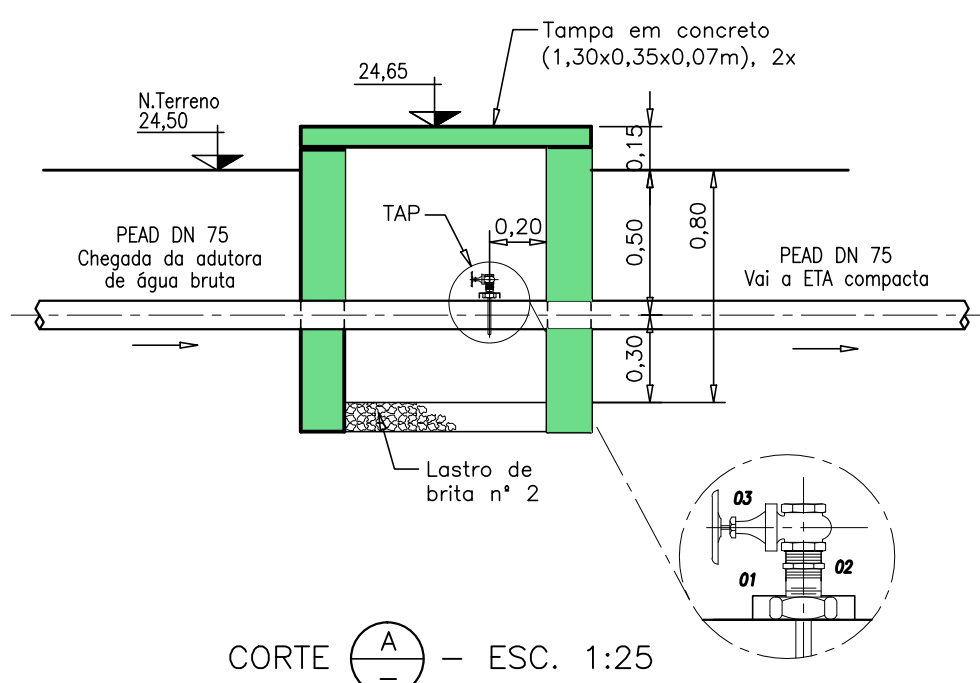
LISTA DE MATERIAIS – MEDIDOR DE VAZÃO DA ÁGUA TRATADA



PLANTA - ESC. 1:25



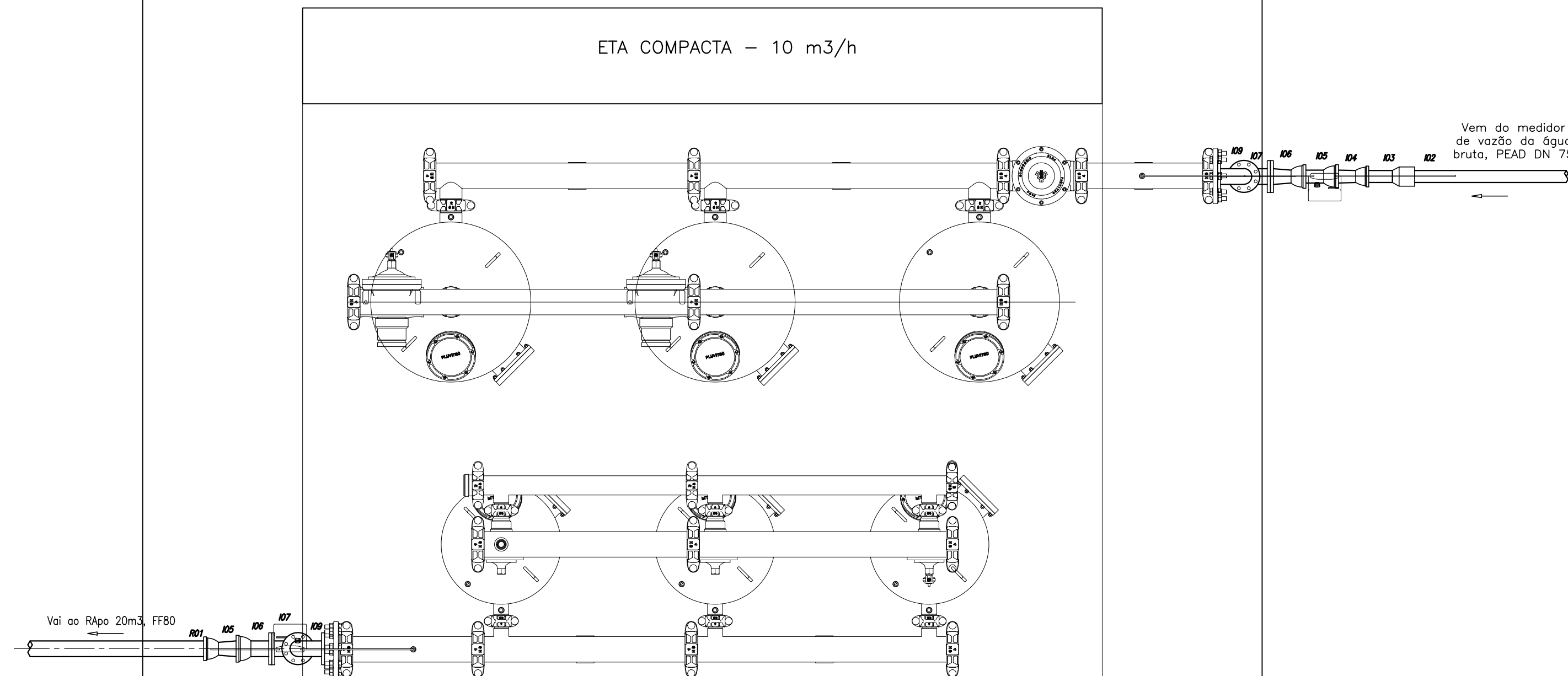
PLANTA DE COBERTURA – ESC. 1:25



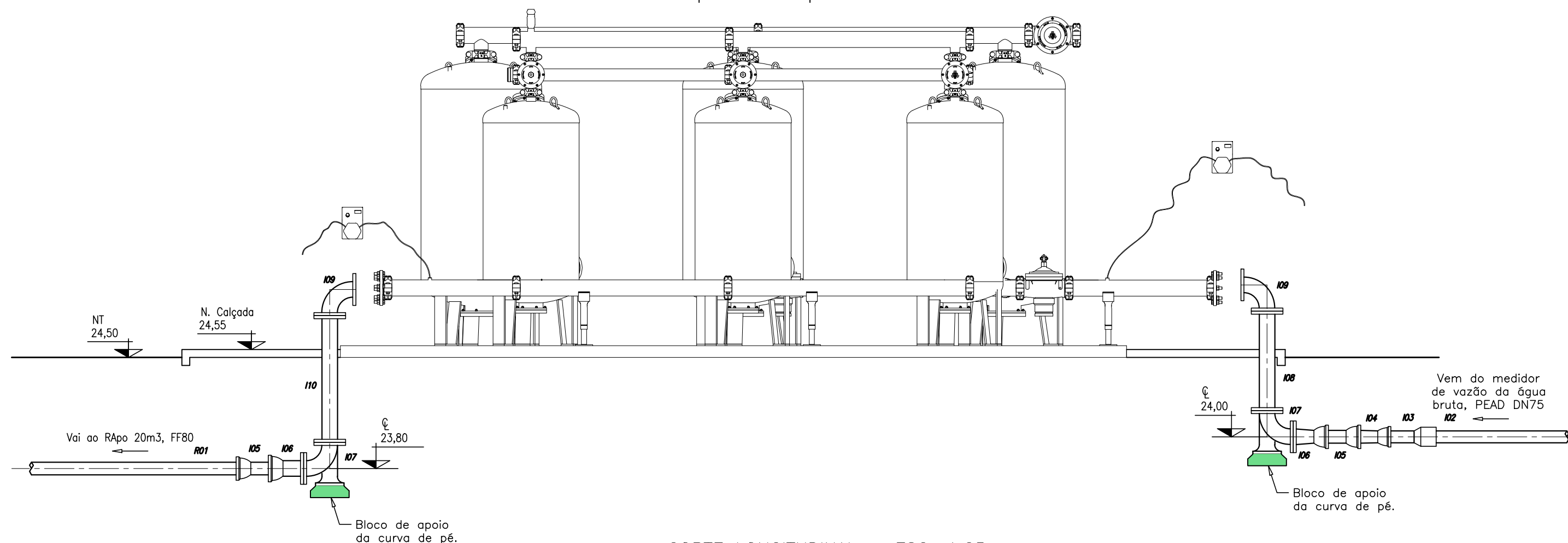
CORTE - ESC. 1:25

03	Registro de gaveto, série 150, DN3/4"	Bronze	PS	01	Conforme especificação técnica
02	Niple duplo, DN3/4"	F* GALV.	PS	01	Conforme NBR6943, NBR NM ISO7/1
01	Colar de tomada, DN75 x DN3/4"	PEAD	PS	01	Conforme NBR798
ITEM	D I S C R I M I N A Ç Ã O	MATERIAL	UNID	QTD.	OBSERVAÇÃO

LISTA DE MATERIAIS – MEDIDOR DE VAZÃO DA BRUTA



PLANTA - ESC. 1:25



CORTE LONGITUDINAL – ESC. 1:25

*	Parafusos para flanges, PN10, DN100 (16 x 80)	-	PÇ	48	-
*	Aruelais para flanges, PN10, DN100	Borracha	PÇ	06	-
110	Tubo com flanges, PN10, DN100, L=0,80m	F* DÇTCL	PÇ	01	Conf. NBR 7560
109	Curva 90° com flanges, PN10, DN100	F* DÇTCL	PÇ	02	Conf. NBR 7675
108	Tubo com flanges, PN10, DN100, L=0,65m	F* DÇTCL	PÇ	01	Conf. NBR 7560
107	Curva 90° com flanges e pé, PN10, DN100	F* DÇTCL	PÇ	02	Conf. NBR 7675
106	Extremidade flange e bolsa, PN10, DN100	F* DÇTCL	PÇ	02	Conf. NBR 7675 e NBR 7674
105	Redução com ponta e bolsa, JCS, DN100xDN80	F* DÇTCL	PÇ	02	Conf. NBR 7675 e NBR 7674
104	Redução com ponta e bolsa, JCS, DN80xDN75	F* DÇTCL	PÇ	01	Conf. NBR 7675 e NBR 7674
103	Adaptador com ponta, PEAD x Ferro Fundido, PN10, DN75	PEAD	PÇ	01	Conf. NBR 9798
102	Tubo, PE80, PN10, DN75	PEAD	m	01	Conf. DIN 8074 e ISO 4427
01	Curva 90°, PN10, DN75	PEAD	PÇ	01	Conf. NBR 9798
ITEM	DISCRIMINAÇÃO	MATERIAL	UNID	QTD.	OBSERVAÇÃO



LISTA DE MATERIAIS – INTERLIGAÇÃO ETA

1	OUT/2012	CODEVASF - 5 GRD/UEP				
0	12/08	EMISSION				
No.	Data	Discriminação	Verificação	Aprovação	No. Documento	Títulos
		Revisões				Documentos de Referência

Observações

1 - DIMENSÕES E COTAS TOPOGRÁFICAS EM METRO, DIÂMETROS EM MILÍMETRO, EXCETO ONDE SE ENCONTRA OUTRA INDICAÇÃO.

2 - TODOS OS FLANGES ENTERRADOS DEVERÃO SER PROTEGIDOS TOTALMENTE COM ESMALTE DE ALCATRÃO DE HUIJIA E ENCOVADOS EM FOLHAS DE POLIETILENO DE ALTA DENSIDADE (LONPLAS OU SIMILAR). A ENOLTÓRIA DEVERÁ SER HERMETICAMENTE FECHADA COM FITA ADESIVA ANTICORROSÃO (3M-N-SO OU SIMILAR).

 senha e.n.g.e.n.h.a.r.q.t.a				MINISTÉRIO DA INTEGRAÇÃO NACIONAL COMPANHIA DE DESENVOLVIMENTO DOS VALES DO SÃO FRANCISCO E DO PARNABA 5ª SUPERINTENDÊNCIA REGIONAL	
DATA: 12/08	Alex Sandro	RUBRICA:	DES/CÓPIA:	DATA: 12/08	LOCAL/CÓDIGO:
COOR. ENC. PROJ. DES.	Tânia Franco – CREA nº 5235/D–GO Carlos Isabella – CREA nº 12.600/D–DF Carlos Joadir Mendes CREA nº 2127/D–DF		PROJ/CONFERE:	CONTEUDO:	PÃO DE AÇÚCAR / SUBSISTEMA 1 SISTEMA DE ABASTECIMENTO DE AGUA PROJETO BÁSICO
COORDENADOR:	Carlos Humberto R. da Cunha – CREA nº 3.706/D–GO Porfirio José Borges Alves Neto – CREA nº 7.792/D–GO		LEVANTAMENTO:	SUBSISTEMA 1 – SÃO JOSE, BOA SORTIE e NOVO GOSTO ÁREA DA ETA	ORDEM: Senha
IDENTIFICAÇÃO:	P A T A I T S I D O 8 B O O		GESTOR:	MEDIDOR DE VAZÃO DA AGUA BRUTA E TRATADA / INTERLIGAÇÕES	HISTÓRICO (alterações):
11ª Avenida, 817, Setor, Setor Industrial, Goiânia, Goiás – Fone: (06)3202-4777 – E-mail: senha@cultura.com.br			GERENCIAL:	ESCALA:	01
			COORDENADOR: Eng. Alessandro Francisco do Silva	FOLHA:	8/32
			1129/2008	NÚMERO DO CONTRATO:	0.06.08.01-01